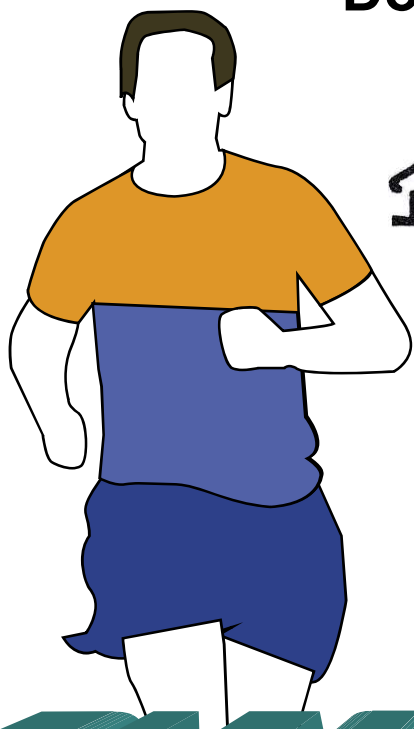


# 13ª

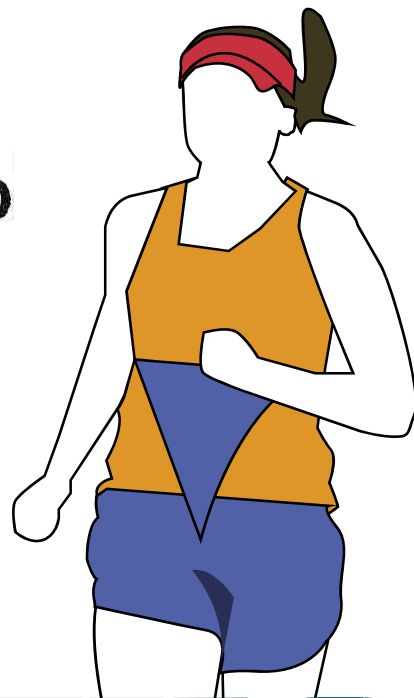
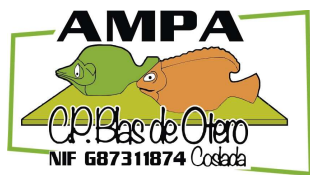
# Carrera Popular

## Recinto Ferial

Domingo 23 abril 2023



**CEIP**  
Blas de Otero



# BLAS DE OTERO

INSCRIPCIONES

Inscripciones solo en la web [www.unionatleticacoslada.com](http://www.unionatleticacoslada.com)

Periodo de inscripción: Del 17 al 21 de abril 2023 (hasta las 14:00 h del viernes 21)



## BAR JAEN II

Los mejores aperitivos  
de Coslada

Calle del Olmo nº 5

Encontrarás toda la información  
escaneando el QR



Salud, Consumo y Bienestar animal

Concejía de Deportes



# 13ª Carrera Popular BLAS DE OTERO Coslada

**CEIP**  
Blas de Otero



## 1 CARRERA – 10:30 HORAS

3 VUELTAS AL CIRCUITO - 4800M

Masculino y Femenino

VETERANOS B - 1978-Anteriores

VETERANOS A - 1979-1990

SENIOR - 2006-1991



## 2 CARRERA – 11:10 HORAS

1 VUELTA AL CIRCUITO - 1600M

Masculino y Femenino

CADETES 2008-2007

INFANTILES 2009-2010



## 3 CARRERA – 11:35 HORAS

Masculino y Femenino

ALEVINES 2011-2012

APROXIMADAMENTE 800 METROS



## 4 CARRERA – 12:00 HORAS

Masculino y Femenino

BENJAMINES

APROXIMADAMENTE 800 METROS

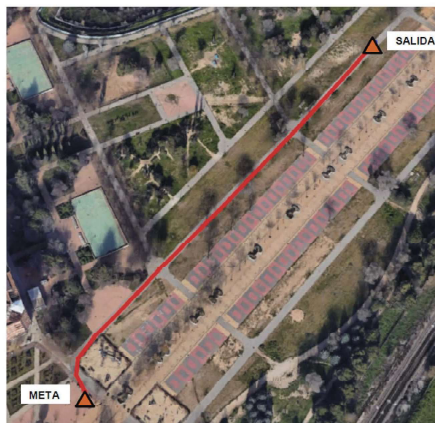


## 5 CARRERA – 12:15 HORA

Masculino y Femenino

PREBENJAMINES 2015-2016

APROXIMADAMENTE 300 METROS



## 6 CARRERA – Según finalicen los Prebenjamines

Masculino y Femenino

CARRERA NO COMPETITIVA FUERA DE LIGA LOCAL DE CROSS

CHUPETIN 2017-2018-anteriores

APROXIMADAMENTE 100 METROS



**BAR JAEN II**



Salud, Consumo y Bienestar animal



Concejalía de Deportes