

## REGLAMENTO XII CROSS CASA EXTREMADURA DE COSLADA

### **REGLAMENTO CARRERA**

**Artículo 1.** el día 12 de NOVIEMBRE 2023, a partir de las 11.00 horas de la mañana, en el circuito situado en el RECINTO FERIAL DE COSLADA.

**Artículo 2.** Categorías participantes:

CATEGORÍAS AÑO NACIMIENTO  
PRE-BENJAMIN 2016-2017  
BENJAMIN 2014-2015  
ALEVIN 2012-2013  
INFANTIL 2010-2011  
CADETE 2008-2009  
SENIOR 2007 A 1989  
VETERANO A 1988 A 1979  
VETERANO B 1978 A 1969  
VETERANO C 1968 - ANTERIORES

**Artículo 3.** Los premios serán los siguientes:

- Medallas a los tres primeros por categoría y sexo.

**Artículo 4.** Los atletas participantes en cada una de las pruebas programadas, deberán llevar el dorsal correspondiente sin doblar y de forma visible, así como escrito en su reverso nombre, apellidos, categoría, año de nacimiento y club al que pertenece.

**Artículo 5.** Las pruebas serán controladas por colaboradores de la Unión Atlética Coslada y personal acreditado debidamente.

**Artículo 6.** Todo atleta que no corra con el dorsal visible, no cumpla las distancias marcadas o haga caso omiso a las indicaciones de las personas de la organización será descalificado de la prueba.

**Artículo 7.** Las pruebas a disputar serán de acuerdo al horario, categoría y distancia, según horario:

**11.00 Horas: SENIOR MAS Y FEM, VETERANO A MAS Y FEM, VETERANO B MAS Y FEM**

1a.- Carrera 5000m. (1 vueltas circuito B +2 vuelta al circuito A)

**11:40 Horas CADETE MAS Y FEM; INFANTIL MAS Y FEM**

2a.- carrera 3000 m. (1 vuelta circuito B + 1 vuelta al circuito A)

**12:00 Horas ALEVIN MAS Y ALEVIN FEM**

3a.- carrera 1.600 m. (1 vuelta circuito C+ 1 vuelta al circuito B)

**12:10 Horas BENJAMIN MAS Y FEM**

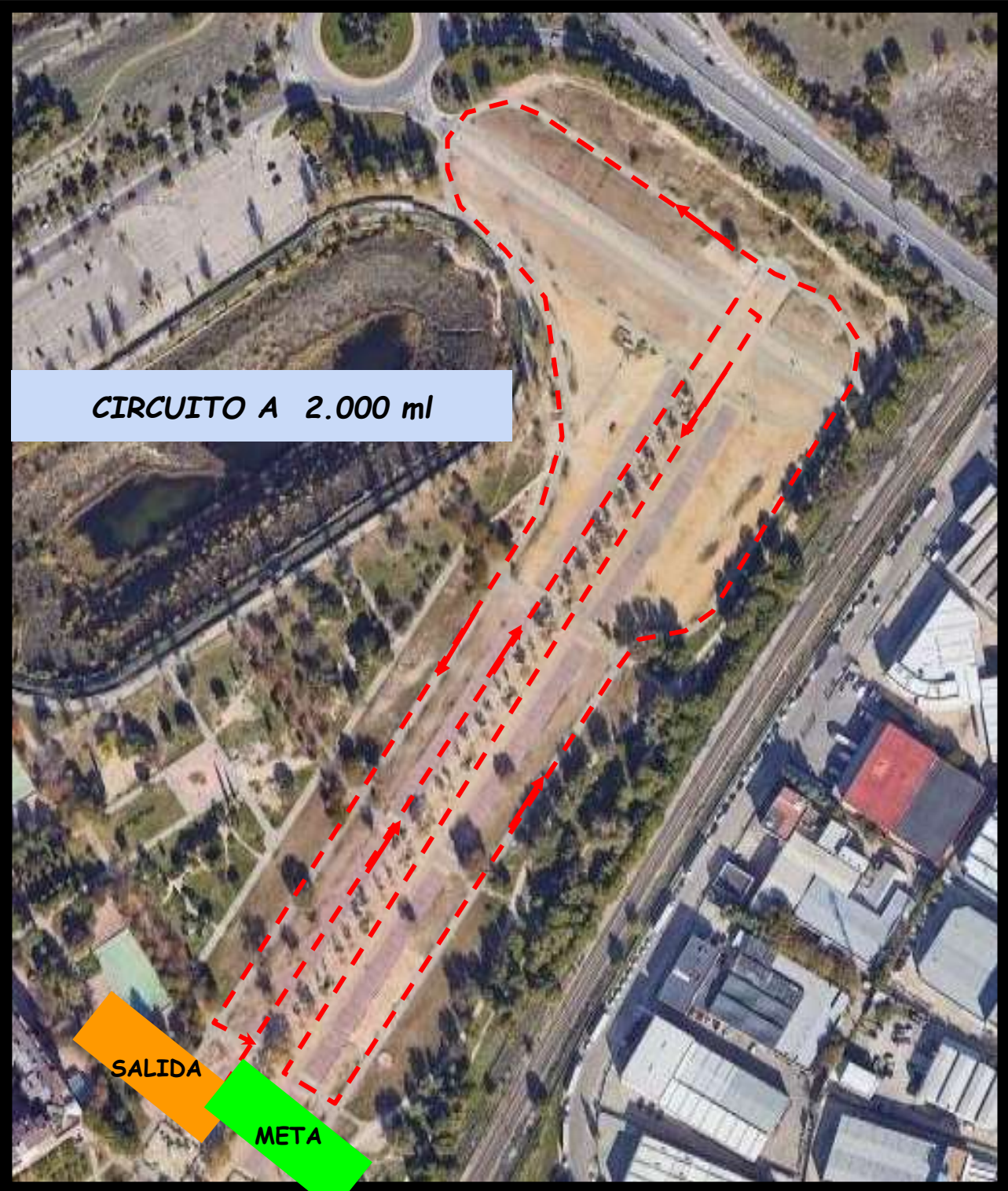
6a.- carrera 1000 m. (1 vuelta circuito B)

**12:20 Horas PRE BENJAMIN MAS Y FEM**

9a.- carrera 600 m. (1 vuelta circuito C)

**ENTREGA DE TROFEOS, UNA VEZ FINALIZADA LA ULTIMA PRUEBA**

- LOS HORARIOS Y CARRERAS PODRÁN CAMBIARSE SI HUBIERA GRAN AFLUENCIA DE CORREDORES.



*CIRCUITO A 2.000 ml*

**SALIDA**

**META**



**CIRCUITO B 1.000 ml**

**SALIDA**

**META**



**CIRCUITO C 600 ml**

**SALIDA**

**META**