

REGLAMENTO XXXII CROSS DE NAVIDAD DE COSLADA

REGLAMENTO CARRERA

Artículo 1. el día 14 de ENERO 2024, a partir de las 11.00 horas de la mañana, en el circuito situado en el RECINTO FERIAL DE COSLADA.

Artículo 2. Categorías participantes:

CATEGORÍAS AÑO NACIMIENTO
PRE-BENJAMIN 2016-2017
BENJAMIN 2014-2015
ALEVIN 2012-2013
INFANTIL 2010-2011
CADETE 2008-2009
SENIOR 2007 A 1989
VETERANO A 1988 A 1979
VETERANO B 1978 A 1969
VETERANO C 1969 - ANTERIORES

Artículo 3. Los premios serán los siguientes:

- Medallas a los tres primeros por categoría y sexo .

Artículo 4. Los atletas participantes en cada una de las pruebas programadas, deberán llevar el dorsal correspondiente sin doblar y de forma visible.

Artículo 5. Las pruebas serán controladas por colaboradores de la Unión Atlética Coslada y personal acreditado debidamente.

Artículo 6. Todo atleta que no corra con el dorsal visible, no cumpla las distancias marcadas o haga caso omiso a las indicaciones de las personas de la organización será descalificado de la prueba.

Artículo 7. Las pruebas a disputar serán de acuerdo al horario, categoría y distancia, según horario:

11.00 Horas: CADETE MAS Y FEM; SENIOR MAS Y FEM, VETERANO A MAS Y FEM, VETERANO B MAS Y FEM 1a.- Carrera 5000m. (1 vueltas circuito B +2 vuelta al circuito A)

11:40 Horas INFANTIL MAS Y FEM
2a.- carrera 2000 m. (2 vuelta al circuito B)

11:55 Horas ALEVIN MAS Y ALEVIN FEM
3a.- carrera 1.000 m. (1 vuelta circuito B)

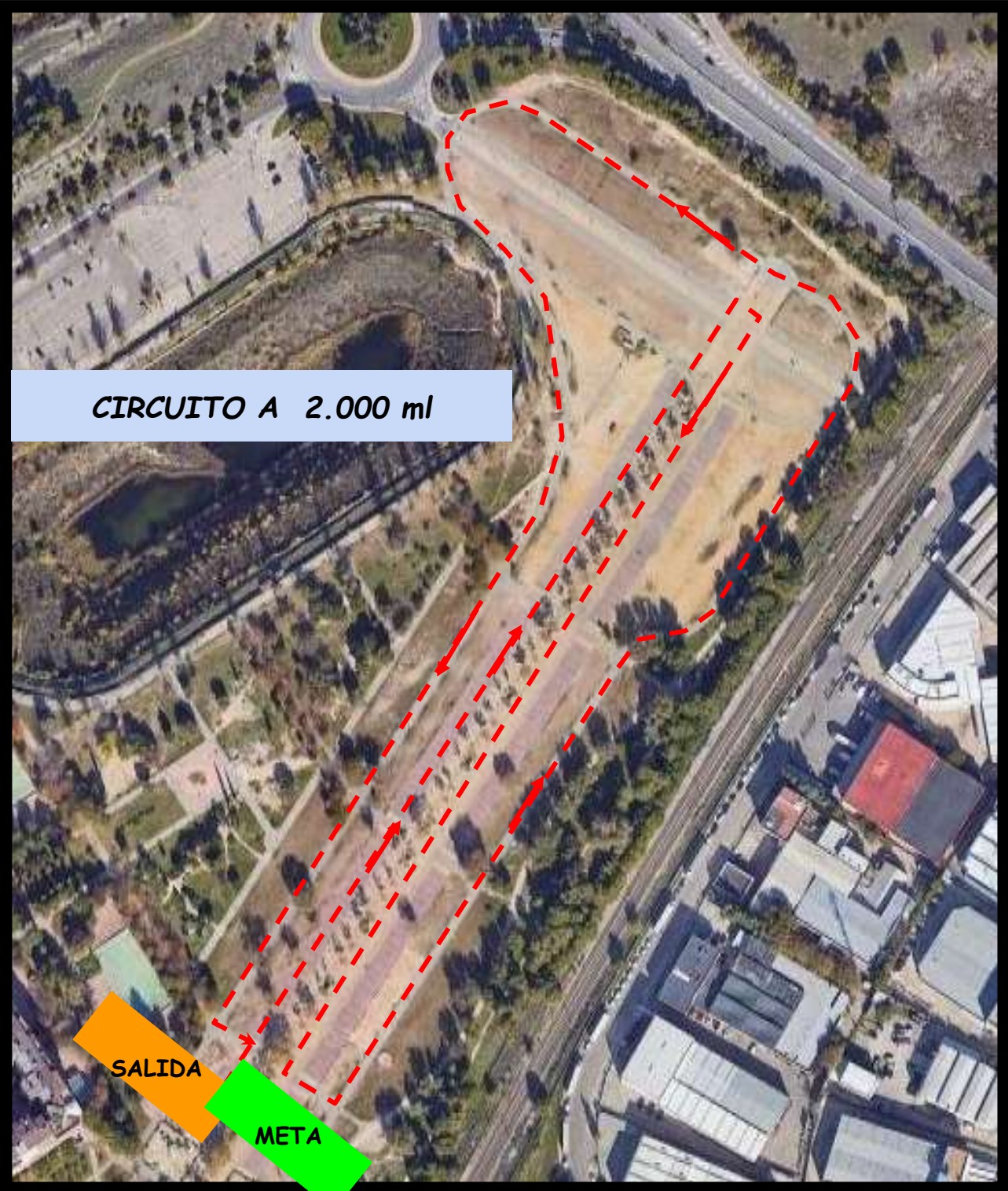
12:05 Horas BENJAMIN MAS Y FEM
6a.- carrera 1000 m. (1 vuelta circuito B)

12:15 Horas PRE BENJAMIN MAS Y FEM
9a.- carrera 600 m. (1 vuelta circuito C)

ENTREGA DE TROFEOS, UNA VEZ FINALIZADA LA ULTIMA PRUEBA

Si no pudiesen subir, las medallas serán recicladas con fines benéficos.

- LOS HORARIOS Y CARRERAS PODRÁN CAMBIARSE SI HUBIERA GRAN AFLUENCIA DE CORREDORES.



CIRCUITO A 2.000 ml

SALIDA

META



CIRCUITO B 1.000 ml

SALIDA

META



CIRCUITO C 600 ml

SALIDA

META